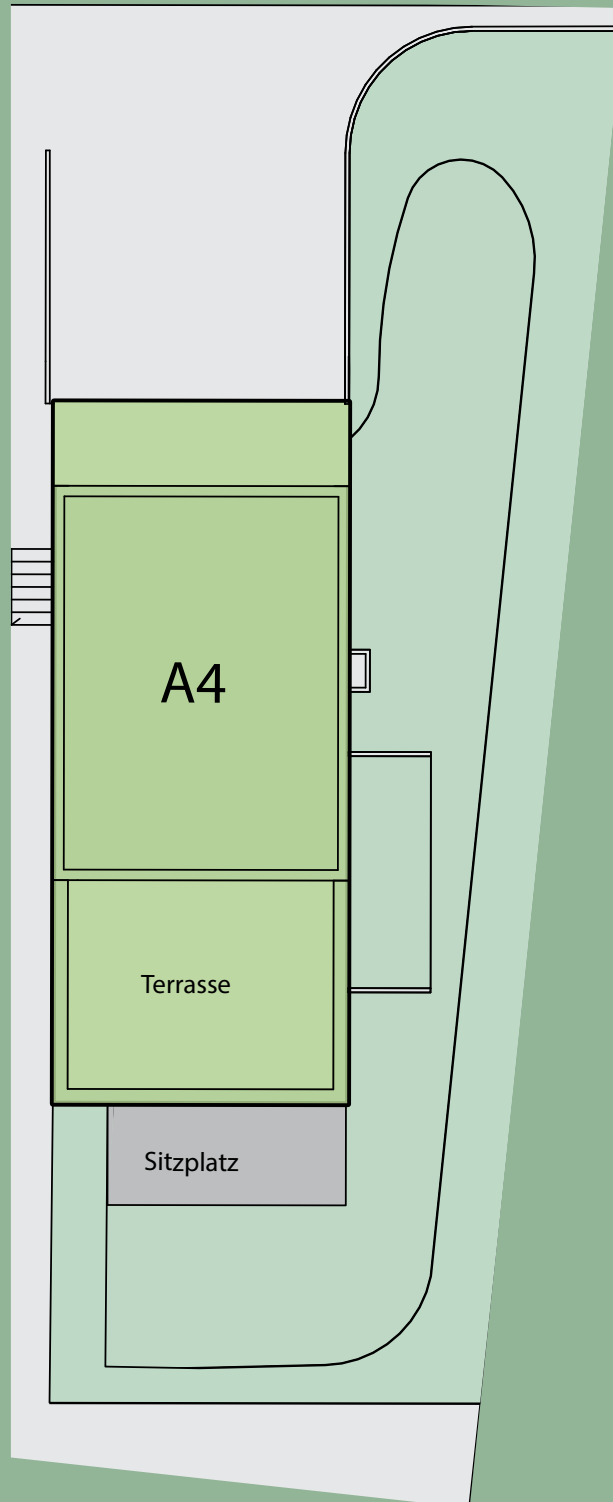
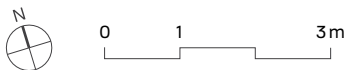
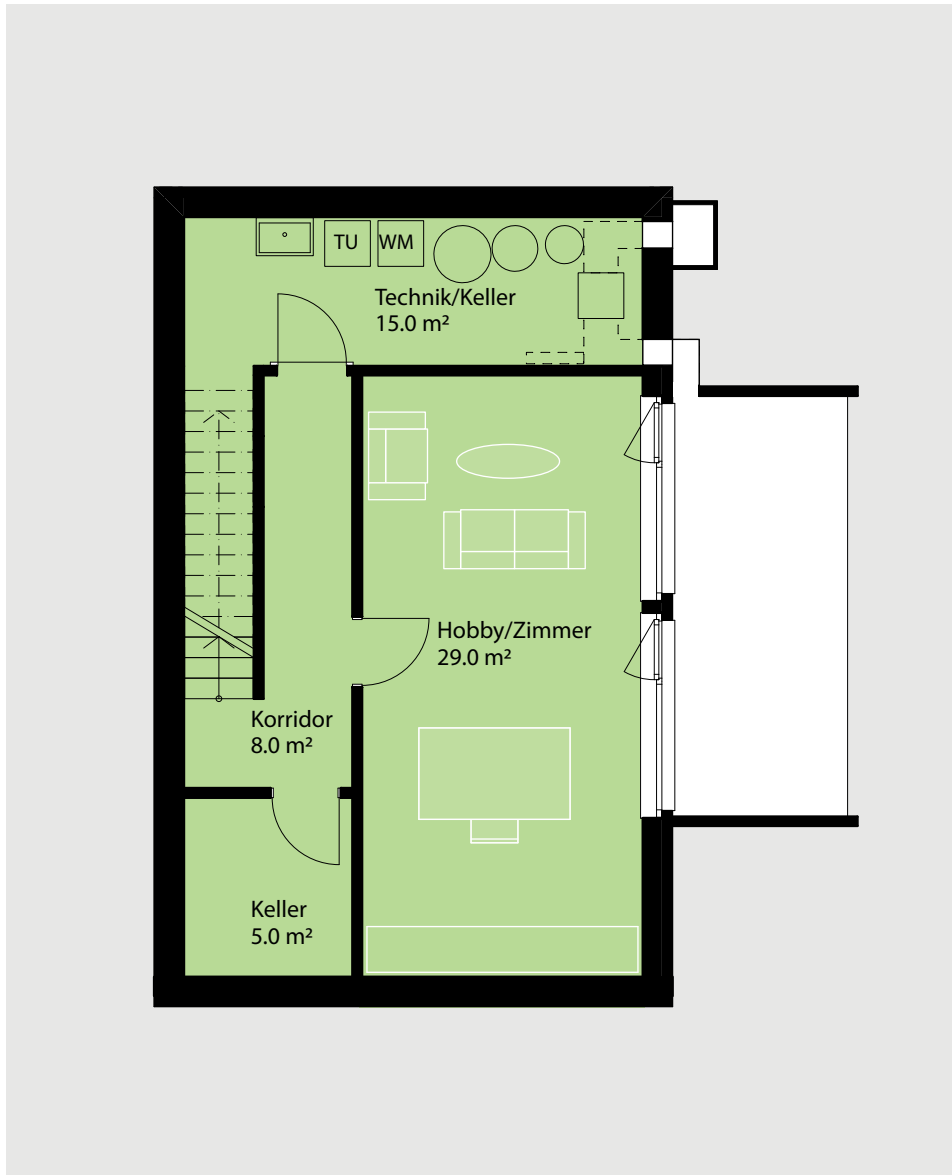


6.5-ZIMMER-HAUS A4

Wohnfläche	225.0 m ²
Terrasse/Sitzplatz	49.5 m ²
Garage	36.0 m ²
Grundstück	446 m ²

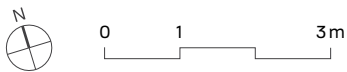
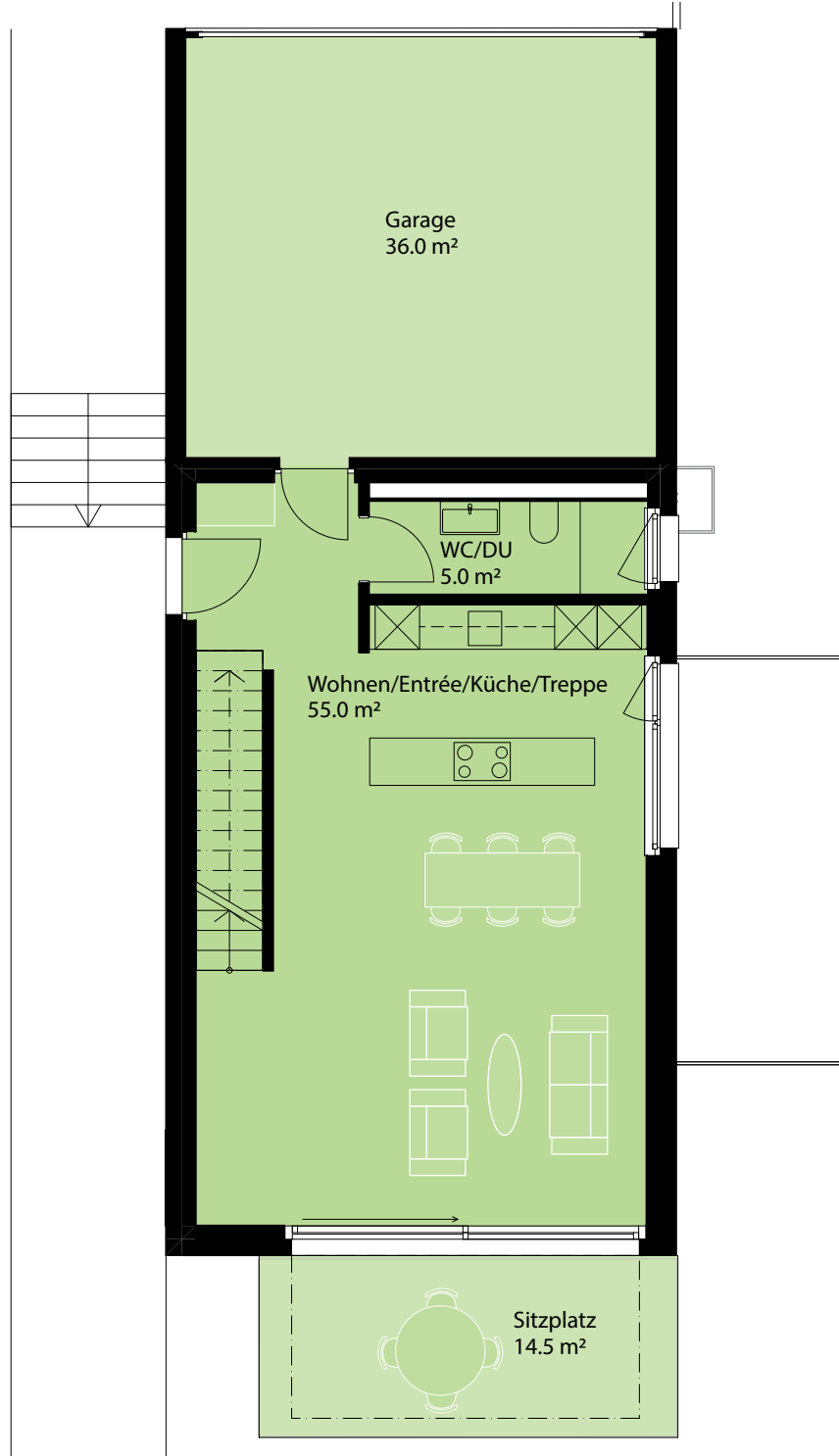


UNTERGESCHOSS A4



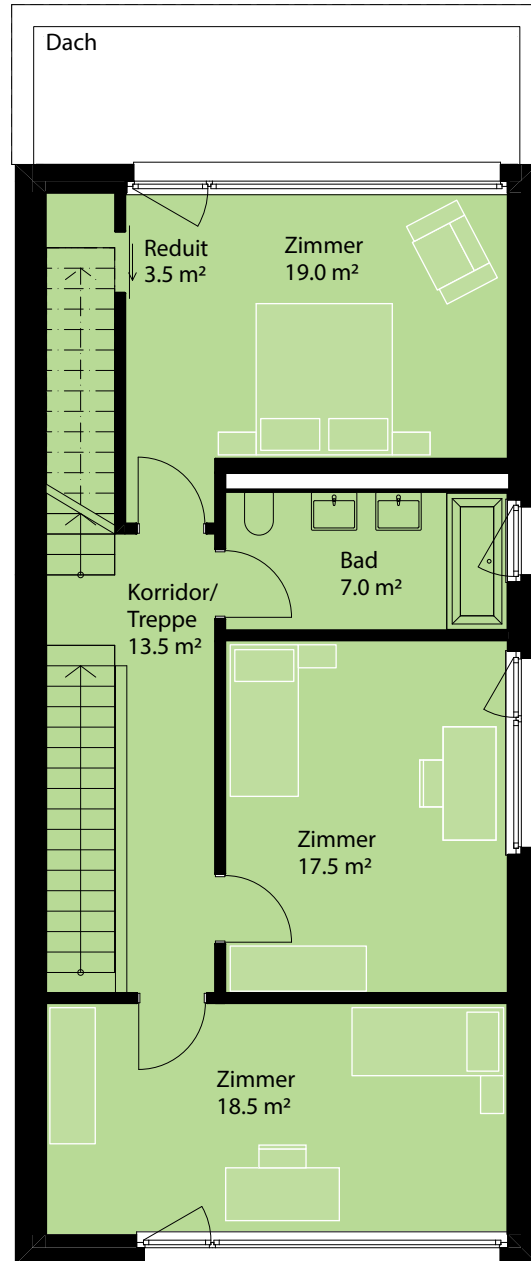
Alle Angaben, Pläne, Zeichnungen usw. sind unverbindlich. Stand 13.03.2024 | Änderungen vorbehalten.

ERDGESCHOSS A4



Alle Angaben, Pläne, Zeichnungen usw. sind unverbindlich. Stand 13.03.2024 | Änderungen vorbehalten.

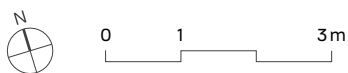
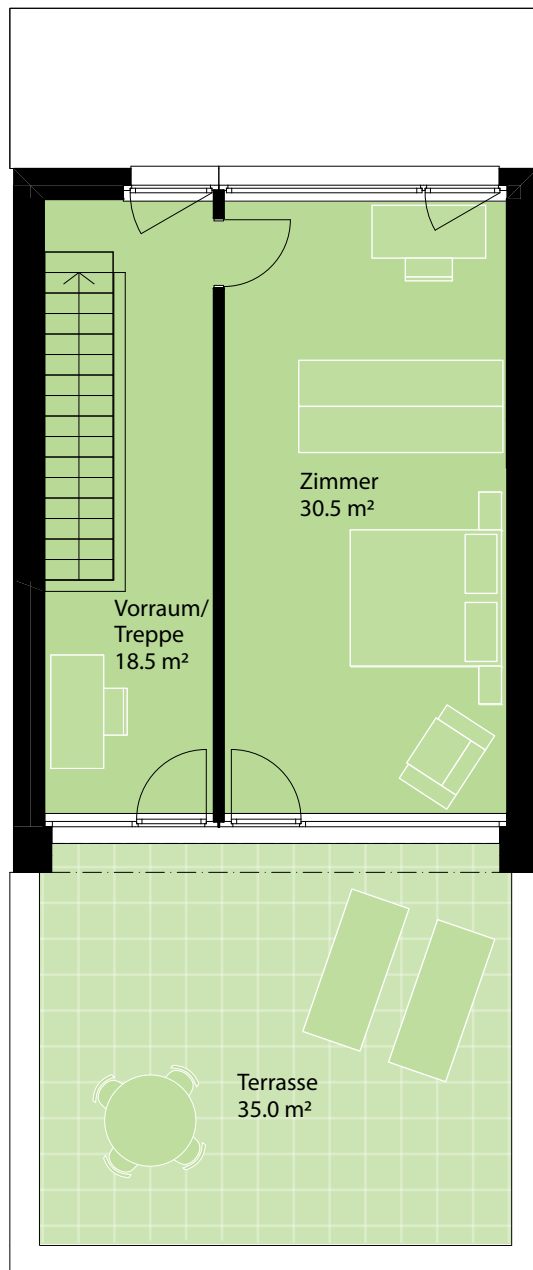
OBERGESCHOSS A4



0 1 3m

Alle Angaben, Pläne, Zeichnungen usw. sind unverbindlich. Stand 13.03.2024 | Änderungen vorbehalten.

ATTIKAGESCHOSS A4



Alle Angaben, Pläne, Zeichnungen usw. sind unverbindlich. Stand 13.03.2024 | Änderungen vorbehalten.