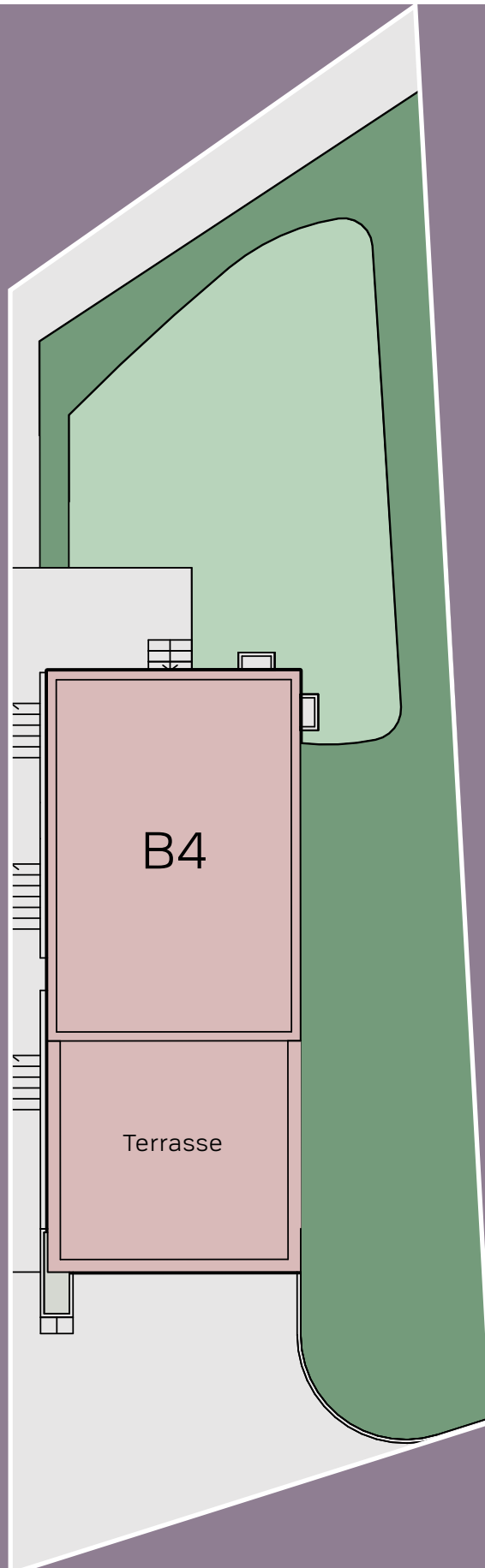
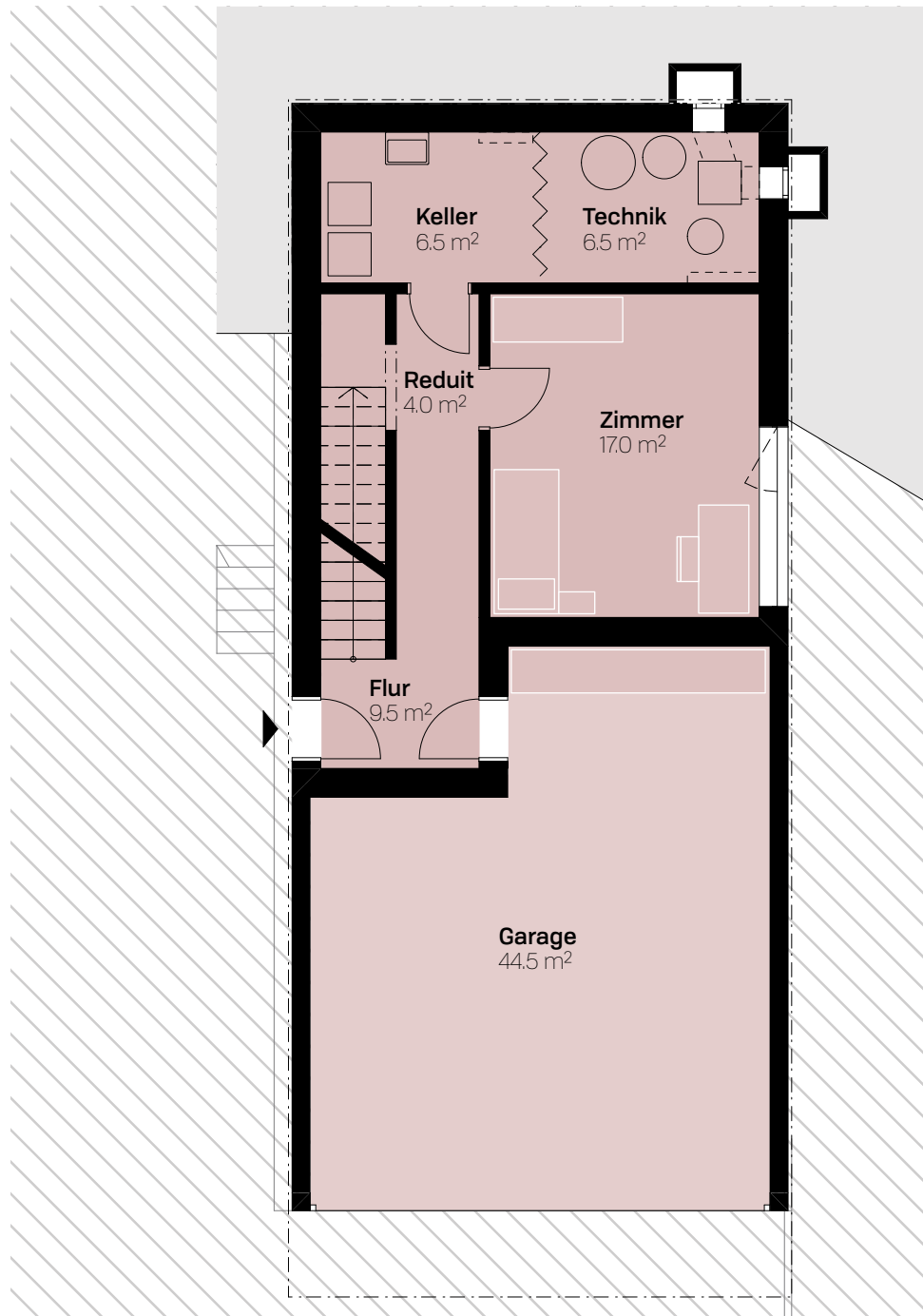


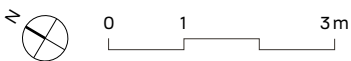
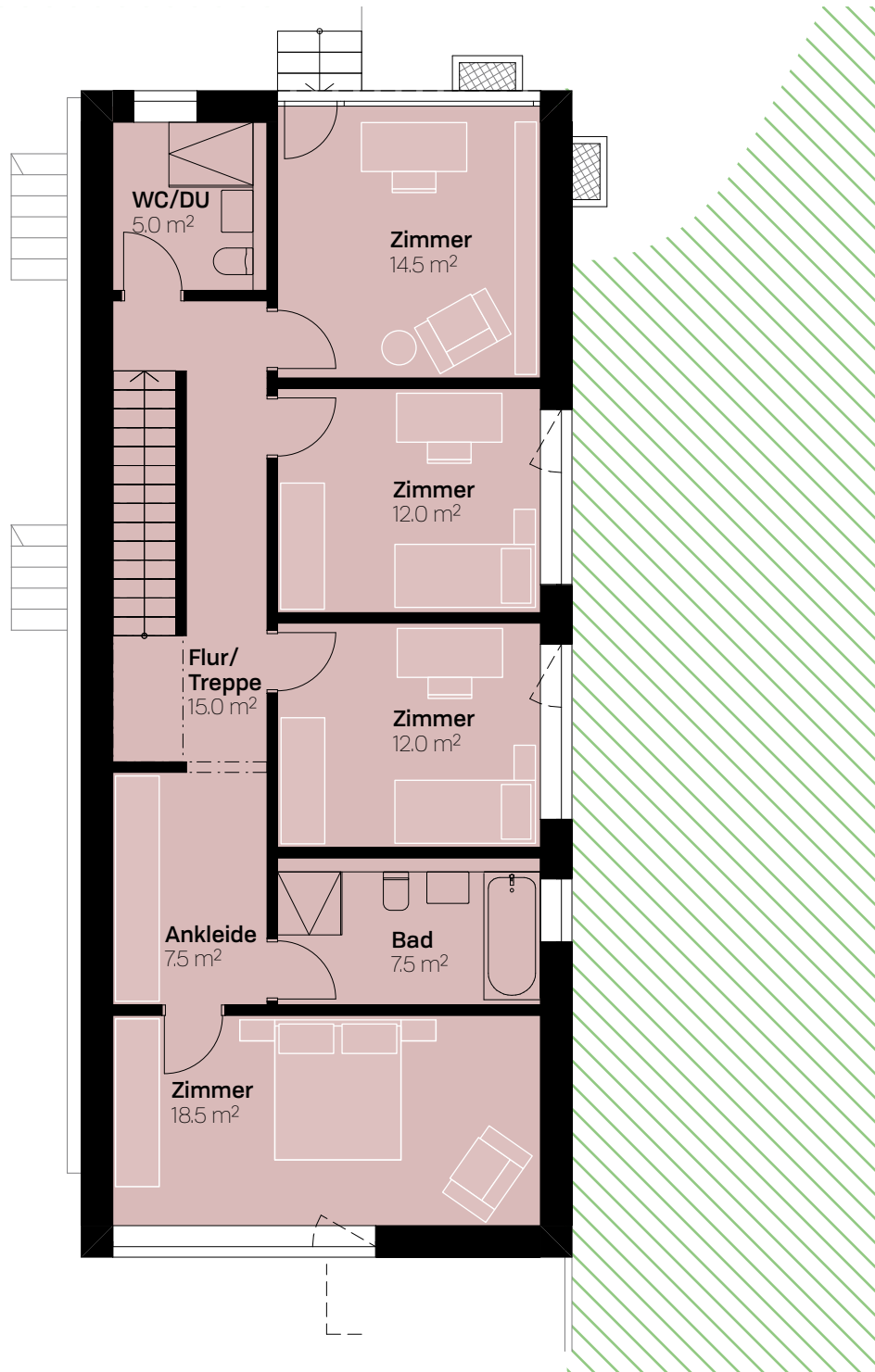
6.5-ZIMMER-HAUS B4

Wohnfläche	175.5 m <sup>2</sup>
Terrasse	42.0 m <sup>2</sup>
Garage	44.5 m <sup>2</sup>
Grundstück	492.4 m <sup>2</sup>

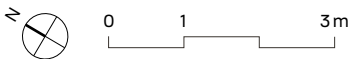
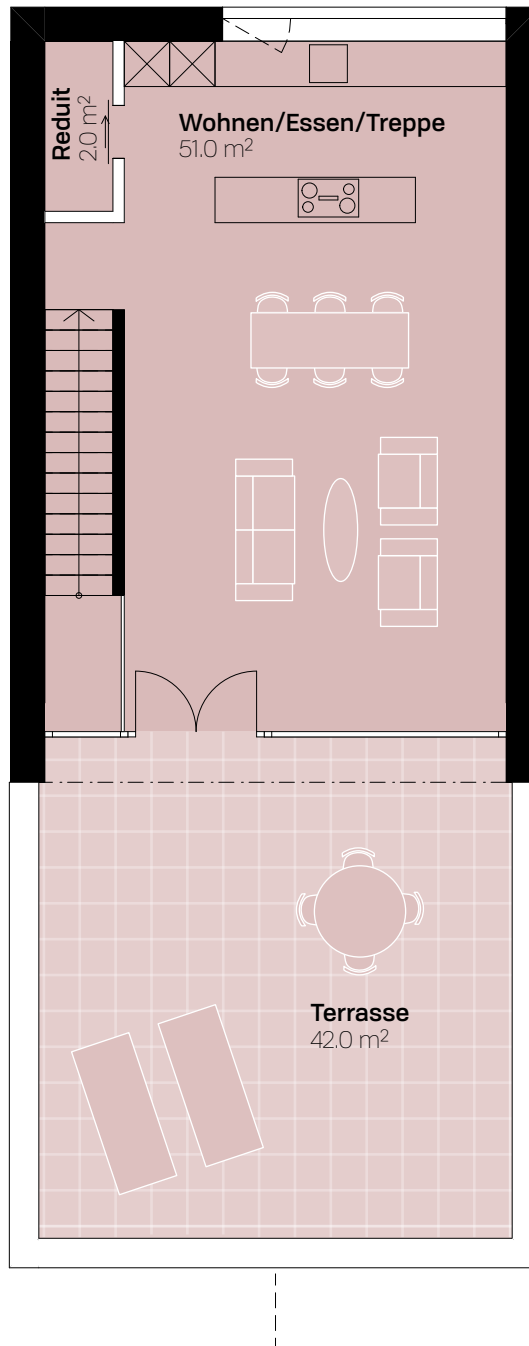




Alle Angaben, Pläne, Zeichnungen usw. sind unverbindlich. Stand 01.09.2022 | Änderungen vorbehalten.



Alle Angaben, Pläne, Zeichnungen usw. sind unverbindlich. Stand 01.09.2022 | Änderungen vorbehalten.



Alle Angaben, Pläne, Zeichnungen usw. sind unverbindlich. Stand 01.09.2022 | Änderungen vorbehalten.