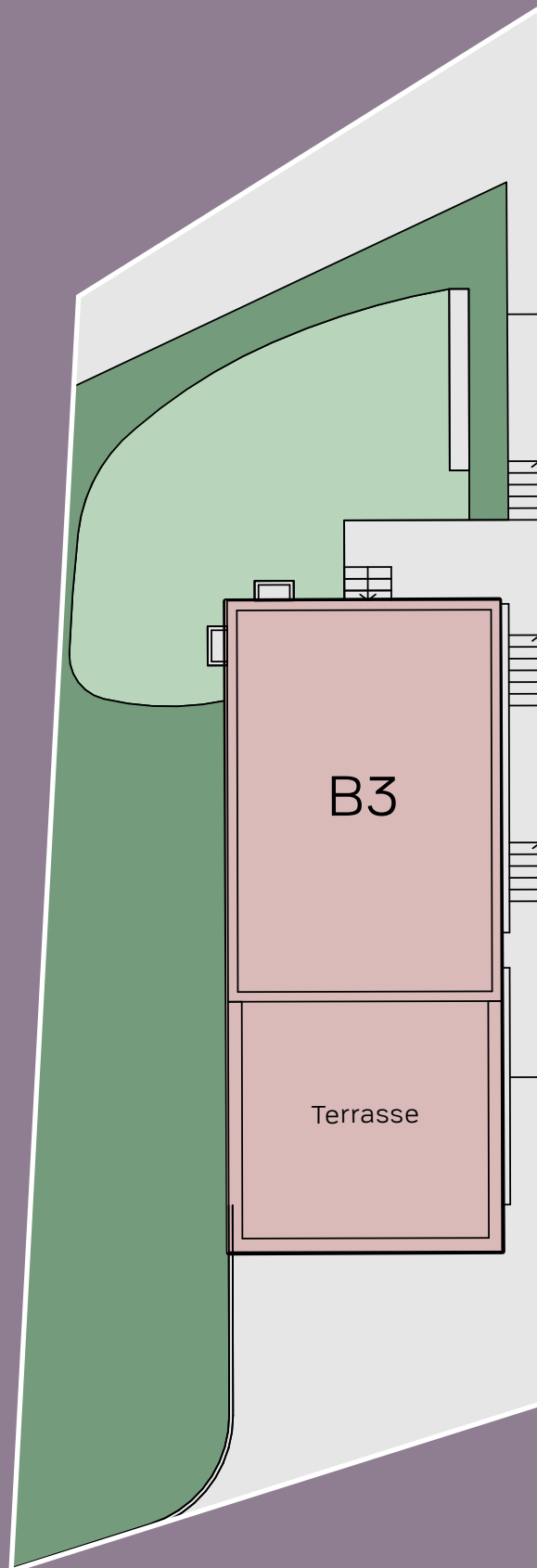
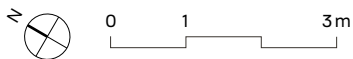
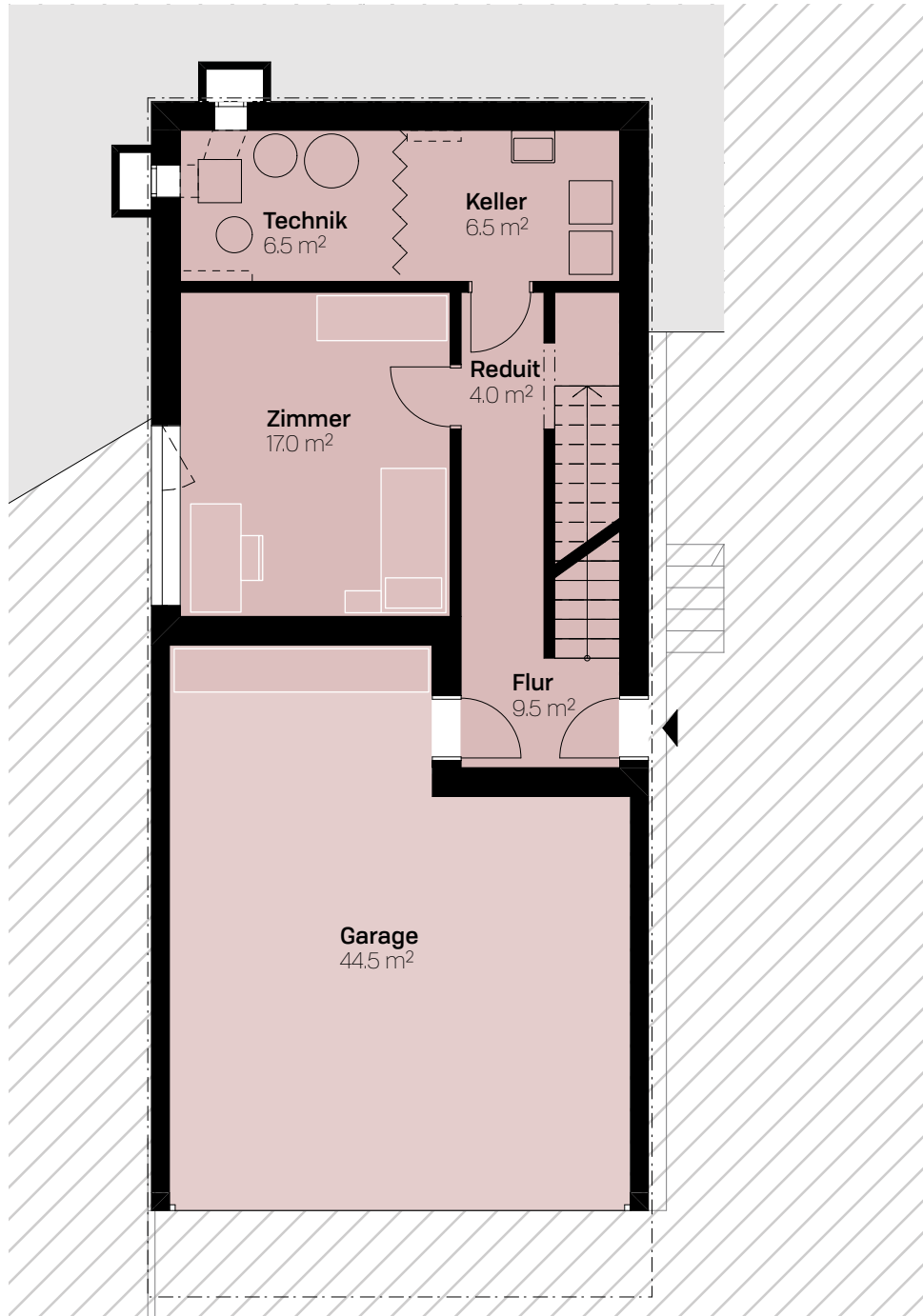


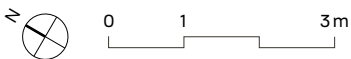
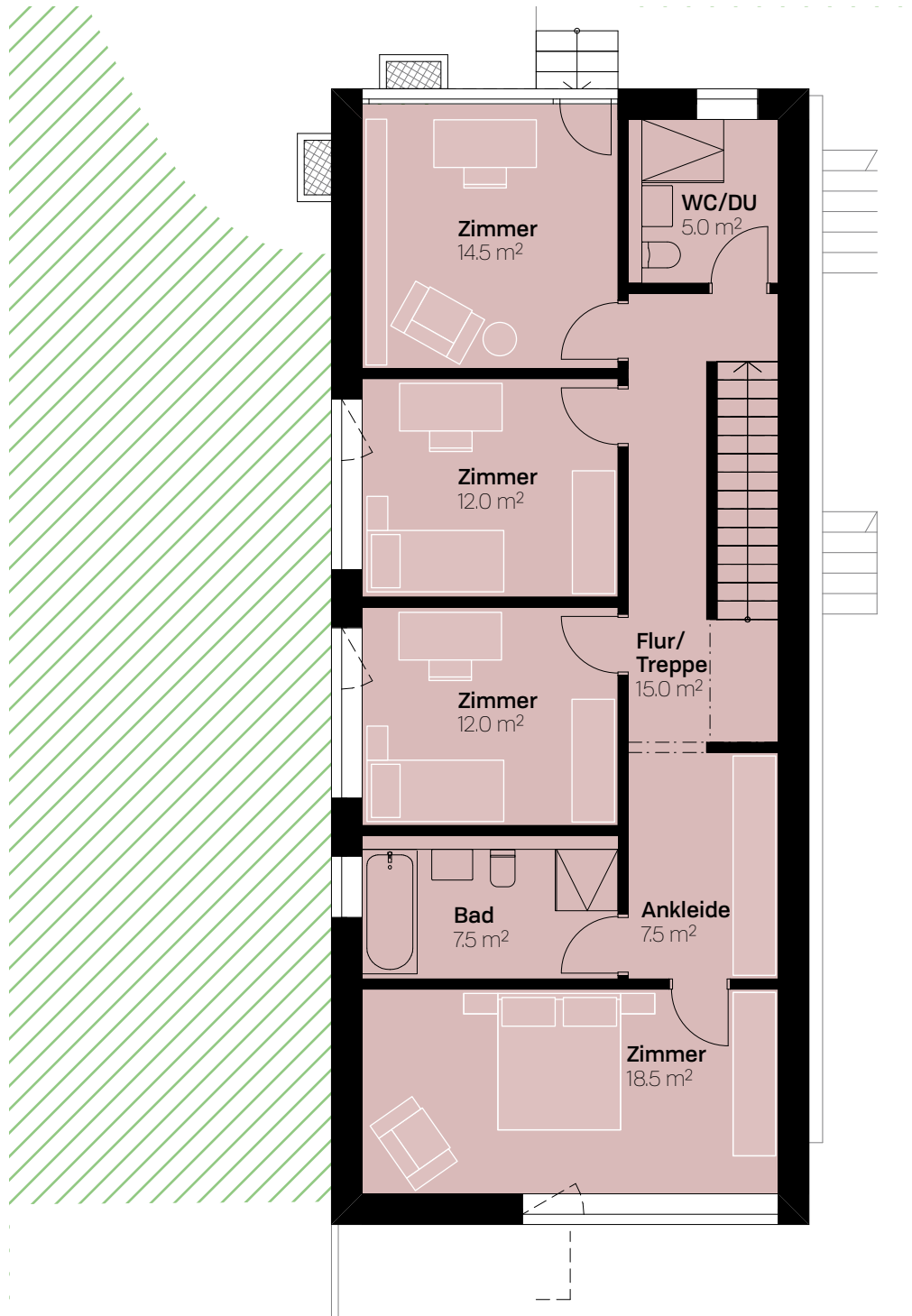
6.5-ZIMMER-HAUS B3

Wohnfläche	175.5 m ²
Terrasse	42.0m ²
Garage	44.5 m ²
Grundstück	454.4m ²

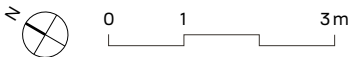
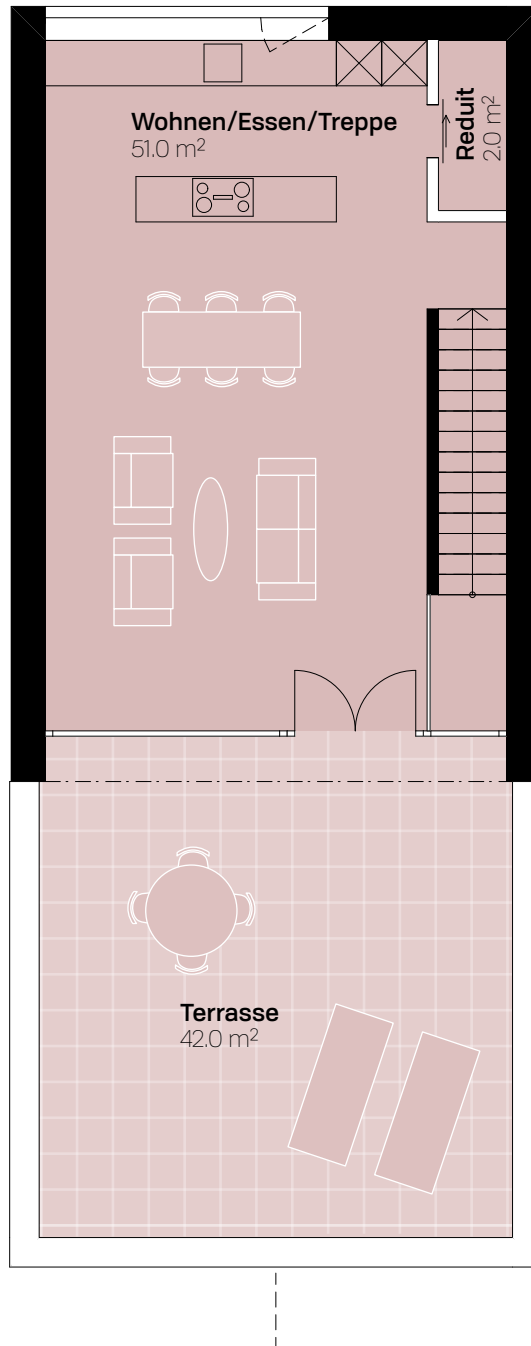




Alle Angaben, Pläne, Zeichnungen usw. sind unverbindlich. Stand 01.09.2022 | Änderungen vorbehalten.



Alle Angaben, Pläne, Zeichnungen usw. sind unverbindlich. Stand 01.09.2022 | Änderungen vorbehalten.



Alle Angaben, Pläne, Zeichnungen usw. sind unverbindlich. Stand 01.09.2022 | Änderungen vorbehalten.